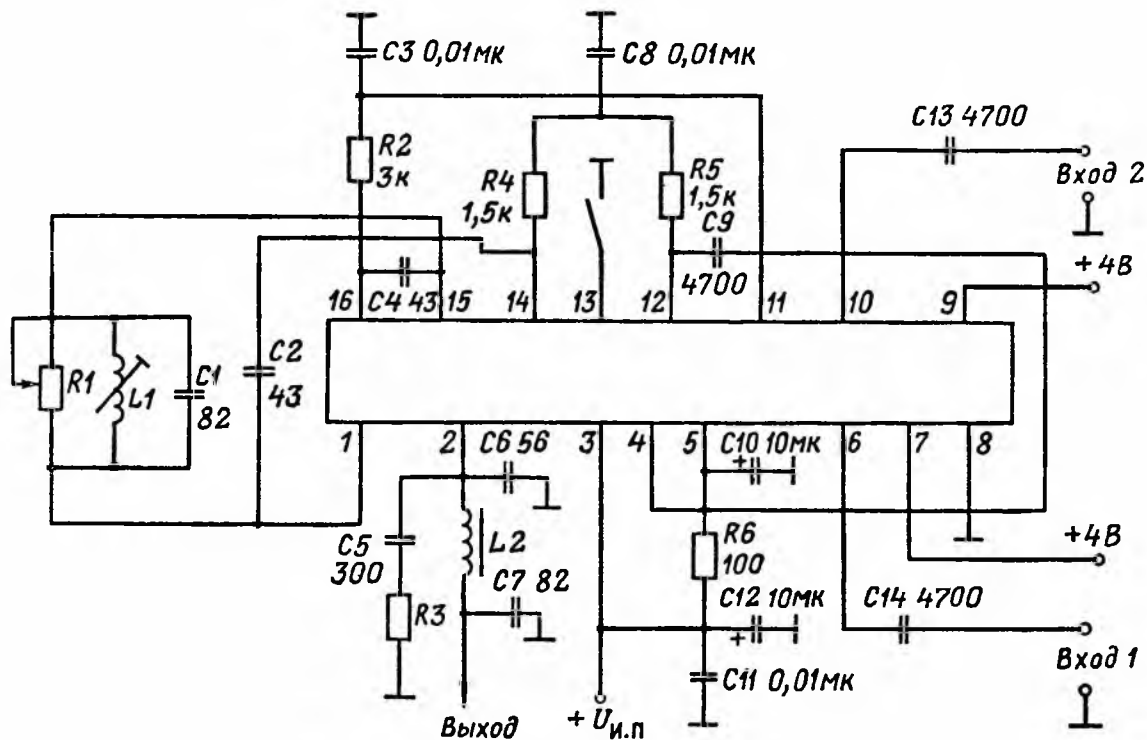


## К174ХА1, К174ХА1М

Схемы выделения цветоразностного красного (синего) видеосигнала. Микросхемы К174ХА1 конструктивно оформлены в корпусе типа 238.16-2, а К174ХА1М — типа 201.16-6.



Типовая схема включения ИМС К174ХА1

### Основные электрические параметры:

Напряжение источника питания, В . . . . .	$12 \pm 1,2$
Потребляемый ток, мА . . . . .	30...50
Приведенная нестабильность постоянного уровня на выходе относительно площадки гашения при изменении питающего напряжения на 10 % и входного сигнала на 10 дБ, кГц, не более . . . . .	$10^1$
Нелинейность АЧХ, %, не более . . . . .	$5^2$
Размах выходного цветоразностного сигнала, В, не менее	$1,1^3$

<sup>1</sup> При  $U_{вх} = 350$  мВ (эф).

<sup>2</sup> При  $U_{вх} = 350$  мВ (эф);  $\Delta f = \pm 250$  кГц.

<sup>3</sup> При  $U_{вх} = 350$  мВ (эф);  $\Delta f = 250$  кГц;  $R_n = 100$  кОм.

Примечание. Значения параметров приведены при номинальном напряжении источника питания 12 В и частоте 4,3 МГц.